

LES CRISES MINISTÉRIELLES

EN ITALIE : M. GIOLITTI A L'APPUI  
DE TOUS LES PARTIS BOURGEOIS.  
EN AUTRICHE : M. KARL RENNER  
DONNE SA DÉMISSION.

★ EN PAGE 2 : LES ÉLECTIONS ALLEMANDES, PAR NOTRE ENVOYÉ SPÉCIAL A BERLIN ★

# EXCELSIOR

11<sup>e</sup> Année. — N° 3470.  
Pierre Lafitte, fondateur.

PARIS, SEINE ET SEINE-ET-OISE : 20 cent.  
Départements, Belgique, 6<sup>e</sup> Duché de Luxembourg, Provinces rhénanes occupées : 25 cent.  
Étranger : 30 cent. (voir prix des abonnements, dernière page.)

« Le plus court croquis m'en dit plus long qu'un long rapport. » — NAPOLEON  
Tél. : Gut. 02-73-02-75-15.00 — Adr. Tél. : Excel-Paris. — 20, rue d'Enghien, Paris.

SAMEDI  
12  
JUIN  
1920

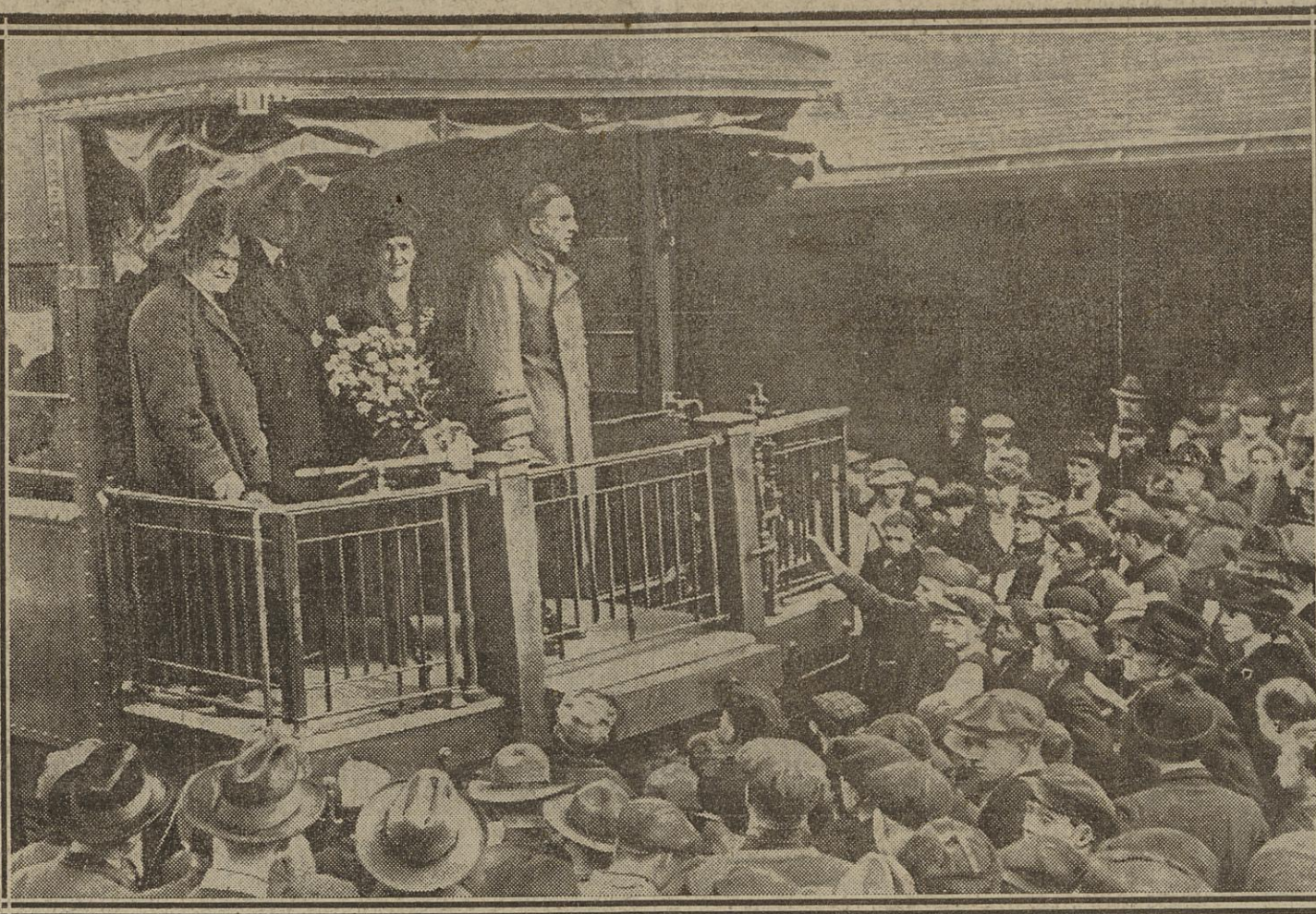
Un homme  
devient riche ;  
il naît élégant.  
BALZAC.

## LA BAISSÉ A LONDRES LE GÉNÉRAL WOOD CANDIDAT DU PARTI RÉPUBLICAIN LA SAISON A WIERINGEN



UNE PANCARTE SYMPTOMATIQUE

La baisse s'accroît en Angleterre. Voici, devant un grand magasin d'Oxford Street, une pancarte annonçant une réduction de 10 o/o sur tous les articles.



LE GÉNÉRAL WOOD PARLANT, DE SON TRAIN, PENDANT SA CAMPAGNE

Au premier tour de scrutin pour la désignation du candidat du parti républicain, en vue des élections à la présidence des États-Unis, le général Wood est arrivé en tête avec 256 voix. Le voici, parlant de son train spécial, à Morris, dans l'Etat de l'Illinois, au cours de sa récente campagne électorale.



DERNIÈRE PHOTO DE L'EX-KRONPRINZ

En Hollande, où il mène avec sa famille une existence exempte de soucis, l'ex-kronprinz affecte, paraît-il, de se désintéresser des élections allemandes.

## CONSECRATION OFFICIELLE DE "L'ART EXPRESSIONNISTE ALLEMAND" A BERLIN



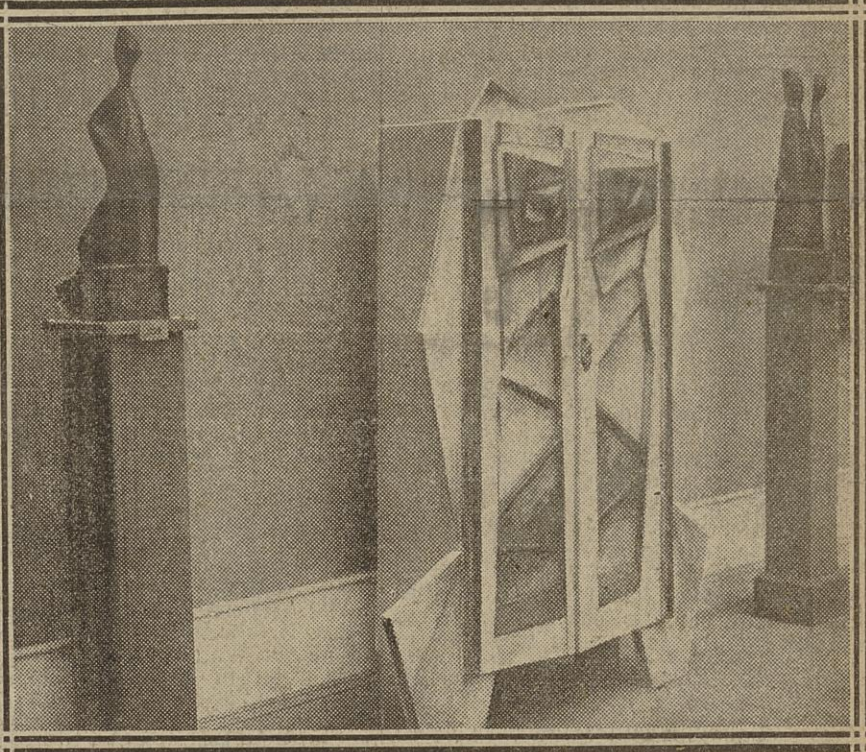
« LA NAISSANCE D'EVE » ET LE « DEUIL »

Les jeunes artistes allemands semblent en général subir fortement l'influence des écoles qui ont entrepris de rénover l'art. Jusqu'ici, ils opéraient suivant leur fantaisie et sous leur seule responsabilité. Voici que le président de la République d'empire, M. Ebert, vient de leur accorder l'honneur d'inaugurer officiel-



LE PRÉSIDENT EBERT (X) INAUGURE L'EXPOSITION

lement l'une de leurs expositions dite « expressionniste ». On y voit de la peinture, de la sculpture et même des meubles dont « l'expression » apparaît incertaine. Parmi les œuvres les plus remarquées, il convient de signaler « la Naissance d'Eve », du sculpteur Leschnitzer, et « Deuil », de Max Dungert.



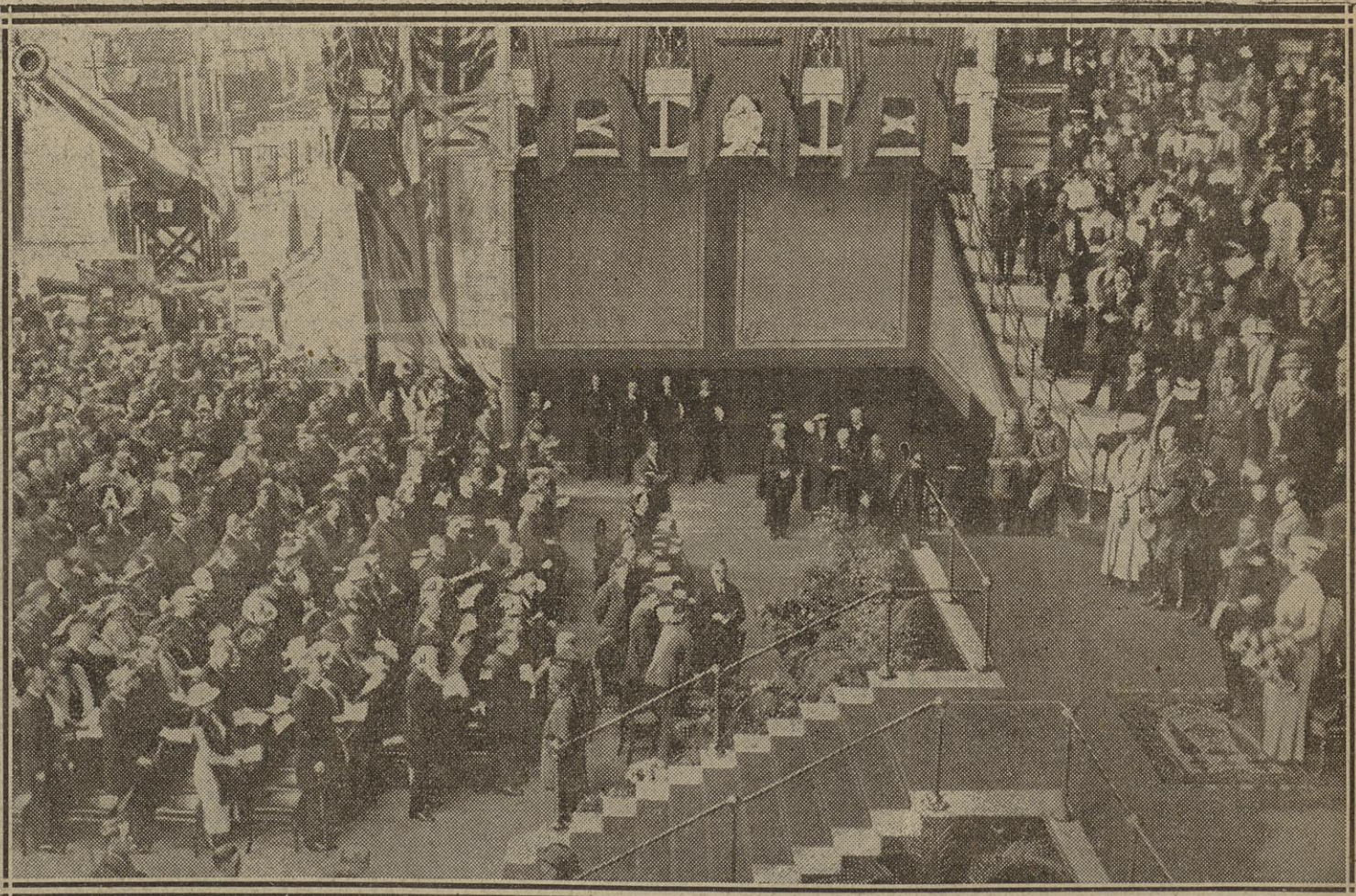
UNE ARMOIRE DE L'EXPOSITION D'ART

## LE CONGRÈS DU SUFFRAGE DES FEMMES, A GENÈVE L'INAUGURATION DU MUSÉE DE LA GUERRE, A LONDRES



LES MEMBRES DU CONGRÈS, A L'ISSUE DE LA SÉANCE D'AVANT-HIER

Le congrès a adopté une motion aux termes de laquelle « l'Alliance internationale » travaillera à l'affranchissement des femmes de toutes les nations par l'obtention du droit de suffrage. On voit ici, au premier rang, les déléguées hindoues, dont les costumes pittoresques provoquent, à Genève, une vive curiosité.



LES SOUVERAINS ONT PRÉSIDÉ LA CÉRÉMONIE, A CRYSTAL PALACE

Le roi et la reine d'Angleterre viennent d'inaugurer, à Crystal Palace, près de Londres, le musée impérial de la guerre, où sont réunis les différents modèles d'armes et d'engins employés par l'armée britannique, de 1914 à 1918. On y trouve également des trophées, des avions célèbres et des tableaux.











## LES THÉÂTRES

*[Faint, illegible handwritten text]*

**LES THÉS  
DANSANTS DE L'APOLLO**  
SONT LES PLUS COURUS DE PARIS  
parce que leurs deux orchestres sont incom-  
parables, leur clientèle la plus chic, et leur  
cadre le plus élégant.  
TOUS LES JOURS, de 5 à 7 heures

**ALCAZAR D'ÈFE, PALAIS DE DANSE DU QUAI**  
— Ce soir, grand bal des Salopettes. La tenue de soirée ou la salopette sera de rigueur. À minuit et demi, grand défilé de toutes les principales artistes des théâtres parisiens.  
d'entrée : 20 francs.

IMMENSE SUCCÈS!

**FOLIES-  
BERGÈRE**  
Gut. 02-59

**AUJOURD'HUI ET DEMAIN MATINÉE**

THE MISTINGUETT. — Tous les jours, de 7 heures, au Théâtre de Paris, 15, rue Blanche.

**Une dot sous sequestre**

Mme Suzanne Desmaries, Française d'origine, a épousé, en 1912, M. Astmann, alors recteur de la « Victoria », de Berlin. M. Astmann était Français par naturalisation, mais en 1919 il a été déchu de sa nationalité.

ses biens ont été mis sous séquestre. M. Astmann demandait, hier, à la première chambre, de prononcer la séparation de biens. Le tribunal s'y est opposé, le séquestre étant

mesure de securite et non pas un peril p  
sa dot.

---

---

**SOCIÉTÉ DU GAZ DE PARIS**

---

XX

L'assemblée générale ordinaire de la  
ciété du Gaz de Paris s'est tenue le 8 ju  
Elle a décidé la mise en paiement — à p  
tir du 1<sup>er</sup> juillet prochain — d'une som

de 5 francs (moins impôts) par action, représentant le solde de la répartition 10 francs, afférente à l'exercice clos le décembre 1919.

Ce solde sera payable contre remise coupon n° 24 aux guichets des établissements de crédit.

ments de crédit ou à leurs succursales  
agences.

---

— ÉTUDES CHEZ SOI

## ETUDES CHEZ SOI

Brevets, Baccalauréats, Licences, Grandes Ecoles  
Préparation aux carrières commerciales, industrielles, agricoles et aux fonctions publiques  
Etudes complètes dans toutes les branches du service


du savoir.  
**ECOLE UNIVERSELLE** par correspondance  
 Paris, la plus importante du monde, 10,  
 Chardin (XVI<sup>e</sup>). Brochure N° 19 envoyée  
 gratuitement.

**MARSALA LE MEILLEUR**

# FLORIO DES APERITIF

La Bretelle "Gallia"  
A DOS AUTO AJUSTEUR

ne gêne aucun mouvement du corps.  
Pattes élastiques amovibles.  
"IMPERDABLES"



Breveté S. G. D. G.  
 Bouclier inoxydable par  
 procédés nouveaux  
 VENTE EN GROS:  
 48, rue de Bondy, PARIS

*Nous rappelons à nos lecteurs que toute demande de changement d'adresse...*

Le changement d'adresse doit être accompagné de la dernière bande d'abonnement et de 50 centimes pour tous frais. Il ne pourra être fait droit qu'aux demandes présentées dans les conditions ci-dessus.

## CIRQUE D'HIVER

TOUS LES JOURS  
MATINÉE ET SOIRÉE

**LYDÈS**  
SES LOTIONS  
**AMBRE DES PAGODES**  
**LA CHÈVREFEUILLE**  
PARFUMET EXQUISÈMENT LA CHEVEULLE  
*Demandez-les en FRICTION*  
*Chez votre COIFFEUR*  
LYDÈS, 29, rue Aug-Bailly (COURBEVOIE)

---

**Pour SIX francs**  
vous serez abonné un AN  
AU MEILLEUR JOURNAL FINANCIER

Envoyer Nom et Adresse (très lisibles) et  
SIX francs en mandat ou timbres-poste

**AU PETIT FINANCIER**  
366, rue Saint-Honoré — PARIS. 1<sup>re</sup>

*Paraissent tous les Mercredis*  
18<sup>e</sup> Année. — Tirage : 200,000 Exemplaires

---

**HEMIN DE FER DE PARIS A ORLÉANS**

Rétablissement de relations entre les Aubrais,  
Vierzon, Argent et Paris

La Compagnie d'Orléans a l'honneur d'informer  
le public que le train de 1<sup>re</sup> et 2<sup>e</sup> classes mis à  
marche les dimanches et jours de fête entre le  
Aubrais (dep. à 21 m. 17) et Paris-Quai d'Orléans  
(arr. à 23 m. 43) est rétabli, en correspondance  
aux Aubrais avec le train partant de Paris à 10  
heures et à Étampes avec celui partant d'Orléans  
à 16 h. 47, également rétablis.

---

**EXCELSIOR**  
RÉDACTION ET ADMINISTRATION : 20, rue d'Enghien, Paris  
Téléph. Gut. 02-73 — 02-75 — 45-00

**PUBLICITÉ, 11, Bd Italiens, Tél. Gut. 12-45. Cent. 80-83**

**TARIF DES ABONNEMENTS :**  
(Frais d'envoi ou de recouvrement à la charge de l'abonné.)

	1 An	6 Mois	3 Mois
Paris, Seine et Seine-et-Oise.	65 fr.	34 fr.	18 fr.
Departements, Colonies, Belgique, Grand-Duché de Luxembourg et Provinces rhénanes occupées.....	80	43	23
Étranger.....	100	52	27

Le gérant : VICTOR LAUDVERGNAT.

Paris, HEMERY, imprimeur, 18, rue d'Enghien