

1 г. Цена на 1 годъ безъ доставки 6 р.
" " " съ доставкою 8 р.
" " " со списк. прѣзж. 24 р.

Четвергъ, 7 апрѣля 1911 г. № 492.

Продажа отдѣльнаго № 5 коп.

ГОДЪ ТРЕТІЙ.

Въ кіоскахъ и у разносчиковъ списокъ прѣзж. жихъ въ розничную продажу не поступаетъ.

КОММЕРСАНТЪ

Телефоны:
181-17, 53-95,
18-35, 202-30.

ПОДПИСНАЯ ЦѢНА: Одино утр. изд. безъ вѣсн. пр. 24 р. — 14 " 50 " 3 " 3 " 7 " 50 "

Издание РУССКАГО ТОВАРИЩЕСТВА печ. и изд. дѣла. Москва, Чистые пруды, Мыльниковъ пер., соб. домъ. Выходитъ ЕЖЕДНЕВНО, кромѣ дней праздничныхъ. Всѣмъ прѣзж. газетъ доставляется БЕЗПЛАТНО въ гостиницы и подворья.

ТАКСА ОБЪЯВЛЕНІЙ. За строку непарелл: Первая страница 40 к. Третья " 30 " Четвертая " 20 " За отдѣльные приложения за ка- ждые 1000 экз. 10 р.

Телефоны:
181-17, 53-95,
18-35, 202-30.

Ресторанъ „ЯРЪ“

ЕЖЕДНЕВНО КОНЦЕРТНОЕ ОТДѢЛЕНІЕ ЗАГРАНИЧНЫХЪ и РУССКИХЪ АРТИСТОВЪ. Начало въ 10 час. вечера.

ПИВО ХАМОВНИЧЕСКАГО ЗАВОДА Пильзенское, Мартовское, Черное-Бархатное. Тел. 2-87 и 227-00.

ЛУИ КРЕЙЦЕРЪ, АЛЕКСѢЙ КОЛЕСНИКОВЪ. ПЕТРОВКА 10. ДАМСКОЕ БѢЛЬЕ. ДАМСКОЕ БѢЛЬЕ. Телефонъ 49-81. Телефонъ 49-65.

Соединенный Банкъ.

Москва: Правленіе—Кузнецкій Мостъ; Отдѣленія: Арбатъ, Верхніе Торго- вые Ряды, Никольская; Европейская Россія: Ахтырка, Баку, Балта, Батумъ, Бобруйскъ, Брестъ-Литовскъ, Брянскъ, Бѣгородъ, Вильно, Витебскъ, Владимиръ губ., Вологда, Вязьма, Голта, Гомель, Двинскъ, Евпаторія, Елецъ, Елисаветградъ, Ерековъ, Житомиръ, Иваново-Вознесенскъ, Калуга, Каменецъ- Подольскъ, Кинешма, Кирсановъ, Кишиневъ, Кіевъ (1, на Кришатицъ и 2, на Подолъ), Ковно, Кострома, Кременчугъ, Курскъ, Лебедия, Либава, Ливны, Липецкъ, Лозовая (Екатери. губ.), Могилевъ губ., Могилевъ-Подольскъ, Нов- городъ, Новозыбковъ, Одесса, Орелъ, Орша, С.-Петербургъ (1, на Невскомъ проспектъ и 2, на Калашниковской биржѣ), Павлоградъ, Пенза, Полтава, Прилуки (Полтавской губерніи), Проскуровъ, Ревель, Рязань, Рязань, Саранскъ, Сарапулъ, Севастополь, Скопнъ, Смоленскъ, Солицы, Старая Русса, Старо- дубъ, Сузы, Тамбовъ, Тула, Херсонъ, Челябинскъ, Черкассы, Черниговъ, Ярославль; Азиатская Россія: Бухара, Кокандъ, за границей: Берлинъ, Дампгъ, Кенигсбергъ.

Комиссіонеры: Болховъ, Бѣлополье, Гайсинъ, Глуховъ, Изюмъ, Инжа- нинъ, Карши, Полоцкъ, Самаркандъ, Спасъ-Клепня, Староконстантиновъ, Сычевка, Новоуранка.

Состояніе счетовъ къ 1 марта 1911 г.

Активъ.	Рубли. К.
Касса и текущіе счета въ Банкахъ	6.621.185 76
Учетъ векселей, соло-векселей, торговыхъ обязательствъ, тиражныхъ цѣнныхъ бумагъ и купоновъ	76.593.462 33
Суды: срочныя и въ формѣ специальныхъ текущихъ счетовъ „on call“:	
подъ залогъ соло-векселей, обеспеченныхъ сельско- хозяйственными имѣніями	878.677 77
подъ залогъ цѣнныхъ бумагъ, государственныхъ и пра- вительствомъ гарантірованъ	6.609.776 51
подъ залогъ цѣнныхъ бумагъ, негарантірованъ	16.105.376 95
подъ залогъ товаровъ, земельныя, продуктовыя, кинтавий ж. д. и коннослемъ	20.261.083 87
Спеціальныя счета „on call“ подъ векселя и торг. охватъ	19.651.331 18
Цѣнные бумаги, принадлежащія Банку:	
государствен. и правител. гарантіровъ	2.384.562 06
негарантірованныя	6.315.123 32
Тиражные билеты выигр. займ. (по страхов.)	115.522 87
Принадлежатъ Банку тратты и векселя на загр. мѣста, иностр. банки и монеты	446.641 42
Покупка и продажа цѣнн. бум. по поручен.	810.436 09
Корреспонденты Банка Logo	8.268.974.11
Корреспонденты Банка Nostro	732.967 41
Счета Банка съ его отдѣленіями	39.362.872 70
Протестованные векселя	63.416 16
Комиссіонная операція	17.168.393 48
Текущіе расходы	613.487 27
Расходы, подлежащіе возврату	37.860 —
Организація отдѣленій, устройство и обаведеніе	1.657.398 11
Недвижимое имущество	3.186.698 70
Долгосрочная аренда помѣщеній	268.251 99
Переходящія суммы	2.764.171 90
Итого	230.917.660 96

Пассивъ.	Рубли. К.
Складочный капиталъ по акц. III вып. на нарицательную сумму въ Р. 7.500.000	7.117.640 37
Закладочный капиталъ	168.170 37
Выданы срочныя, безсрочныя и на текущіе счета	89.688.369 49
Переучетъ и спеціальныя текущіе счета	28.649.713 28
Корреспонденты Банка Logo	7.229.536 84
Корреспонденты Банка Nostro	12.865.812 10
Счета Банка съ его отдѣленіями	44.082.832 79
Невыплаченный дивидендъ по акціямъ Банка	6.396 —
Переводы въ оплатѣ и акцепты	1.826.984 33
Проценты, подлежащіе уплатѣ по выданнымъ и текущимъ счетамъ	817.504 18
Полученные проценты и комиссія: Р. 3.217.886 22	
За исключеніемъ уплат. по разн. опер. и начислен. по выданнымъ и тек. счетамъ Р. 1.333.468 65	
Переходящія %/о на 1912 г.	1.884.417 37
Комиссіонныя документы и цѣнности	22 93
Премія по страхов. билет. выигрыш. займовъ	16.517.176 52
Суммы, подлежащія уплатѣ страхователямъ	109.440 93
Государственные %/о и 0,216 сборы	134.173 77
Государственные %/о	32.009 63
Переходящія суммы	3.579.249 61
Чистая прибыль за 1910 г.	1.420.210 62
Итого	230.917.660 96

Пенсионная касса служащихъ Р. 607.158 19
Обергубернаторская касса служащихъ Р. 218.793 41
Правленіе Банка въ Москвѣ.
Нарицательная стоимость акцій 200 рублей.
Дивидендъ выплачивается въ Правленіи и во всѣхъ отдѣленіяхъ.

*) Въ томъ числѣ учтенныхъ векселей, отосланныхъ для инкассо Р. 2.479.006 02
**) „ „ „ суммъ закладочнаго капитала.

ВСТАВАЯ УТРОМЪ ПЕЙТЕ КАКАО ЭЙНЕМЪ



ЭЙНЕМЪ

БОЛЬШОЙ ВЫБОРЪ МЕБЕЛИ В. БАЛАШОВЪ. МОСКВА, Петровка, Петровский пассажъ. Телефонъ № 118-54. № 3197.

КОФЕ С.С.ІУ.и.К.

КОФЕ ФАБРИКИ Л. ФОРШТРЕМЪ. МОСКВА. Тел. 49-67.

ГИДРОЙЛЬ ПАТЕНТЪ



Т/д ЮЛИУСЪ ГАРТОХЪ и К. МОСКВА, Мясницк. № 48, РОСТОВЪ д. 5. Садов. № 25.

Д.З.САРАДЖЕВЪ ТИФЛИСЪ



КАВКАЗСКІЙ НАТУРАЛЬНЫЙ КОНЬЯКЪ

По случаю праздниковъ, слѣд. № „Коммерсанта“, выйдетъ 15-го апрѣля.

боръ дѣлъ, возникающихъ между русскими и подданными Китая по торговымъ дѣламъ и сдѣлкамъ всякаго рода производится консулами и китайскими властями по соглашенію.

Наряду съ безпошлинной торговлей во всей Монголіи и другихъ областяхъ до Великой стѣны, въ этихъ же дог- рахъ включено право безпошлинной торговли въ 50-верстной пограничной полосѣ и право торговли съ прибреж- ными жителями рѣкъ Сунгари, Уссури и Амура, какъ нѣчто самостоятельное и потому вызывающее цѣлый рядъ недоразумѣній при толкованіи догово- ровъ.

Болѣе или менѣе опредѣленные пра- ва русскихъ по торговлѣ въ Монголіи выговорены лишь 50—30 лѣтъ назадъ. Въ 1910 году вывозъ изъ Китая въ Россію достигъ 45,9 мил. рублей, а ввозъ въ Китай по сухопутной грани- цѣ только 6,7 мил. руб., т.е. вывозъ изъ Россіи въ Китай почти не уве- личился противъ 1850 г. (6 мил.). Въ 1908 г. вывозъ изъ Китая по сухо- путной границѣ палъ до 14 мил. руб., а ввозъ въ Китай до 4 мил. руб.

Хлѣбный рынокъ.

Елецъ. Прошелъ дождь и при теп- лыхъ и ясныхъ дняхъ согнало весь снѣгъ съ полей, но о приступѣ къ ве- сеннему сѣву хлѣбшъ пока нельзя еще думать, такъ какъ земля не отошла еще. Запоздавшая весна тревожитъ на- шихъ сельскихъ хозяевъ, опасавшихся,

Русская торговля въ Монголіи.

Начало торговыхъ сношеній Россіи съ Китаемъ было положено въ 1655 г. Федоромъ Байковымъ, отправившимся изъ Тобольска въ Пекинъ для „при- сматриванія въ торгахъ и товарахъ“. Хотя поѣздка Байкова не дала осяза- тельныхъ торговыхъ результатовъ, но русскіе узнали дорогу въ Китай, что послужило основаніемъ для того, что- бы въ Нерчинскій договоръ 1689 г. включить статью, допускающую „до- бровольный вѣздъ русскихъ въ Китай и китайцевъ въ Россію съ проѣзжими грамотами“ и разрѣшающую покупку и продажу въ разныя товары. Съ этого времени торговля Россіи съ Китаемъ и Монголіей стала развиваться, но очень медленно и слабо; до Кульдин- скаго договора она достигла ежегод- ныхъ оборотовъ 6 миліоновъ по вы- возу изъ Россіи и 6 1/2 миліоновъ по ввозу въ Россію.

Кульдинскій договоръ 1851 года до- пустилъ мѣншую торговлю въ горо- дахъ Кульджѣ (Или) и Чугучакѣ (Гар- бататай). Договоромъ 1858 г., заклю- ченнымъ въ Айгунѣ, доведена взаим- ная торговля проживающими по рѣ- камъ Уссури, Амуру и Сунгари, Тянь-

цинскимъ трактатомъ 1858 г. допущена торговля русскихъ въ портахъ, откры- тыхъ для иностранной торговли, и всѣ торговныя преимущества другихъ дер- жавъ распространены на Россію.

Затѣмъ слѣдуетъ Пекинскій допол- нительный договоръ 1860 г. и правила для сухопутной торговли Россіи съ Китаемъ 1862 и 1869 гг., почти цѣ- ликомъ воспроизведенные въ Пете- рбургскомъ договорѣ 1881 г. и въ пра- вилахъ для сухопутной торговли, при- ложенныхъ къ нему. Этими послѣдні- ми договорами допущена безпошлинная свободная торговля во всей Монголіи и другихъ округахъ вплоть до Великой стѣны, — торговля не только посред- ствомъ обмена товара на товаръ, но и на наличныя деньги. Допущены сдѣл- ки въ кредитъ, а срокъ пребыванія купцовъ поставленъ въ зависимость отъ ихъ усмотрѣнія. Съ того же вре- мени русская торговля въ Китай во- обще поставлена подъ покровительство китайскаго правительства и рѣшеніе недоразумѣній между русскими купца- ми и китайскими подданными возло- жено на консулы. Вѣздъ въ Мон- голю ограниченъ 35 караулами. Раз-

что работы по сѣву яровыхъ хлѣбовъ замедляются, что почти всегда бываетъ губительно для урожая. Жалобъ на поврежденіе озимыхъ хлѣбовъ ни откуда не слышно. Полное отсутствіе хлѣбнаго поступленія изъ уѣздовъ, но вмѣстѣ съ тѣмъ стало тише и по отношенію хлѣбнаго спроса на вывозъ. Общее улучшеніе, однако, отмѣчается особенно по овсу, который за послѣдніе дни повысился на 3—4 копейки

въ пудѣ. Такъ, охотно дѣлали обыкновенный овесъ 51 к., отборъ 56 к., шведскій 58½ к. и высокой экономической до 65 к. за пудъ франко Елецъ. Крѣпче и лучше стало и съ рожью. Истощеніе запасовъ хлѣбовъ теперь въ почти размѣщенъ у болѣе солидныхъ и крупныхъ торговцевъ, почему и нѣтъ основанія ожидать ослабленія цѣнъ, а наоборотъ, болѣе чѣмъ основательно дальнѣйшее ихъ повышеніе.

Задолженность 3.639,482 р.

(Корреспонденція „Коммерсанта“).

С.-Петербургъ. С.-петербургскимъ коммерческимъ судомъ утверждена администрація по дѣламъ о-ва невьянскихъ горныхъ и механическихъ заводовъ, существовавшихъ съ 1904 г. О-во владѣетъ въ Пермской губ. огромной площадью земли съ болѣе чѣмъ 40,000 рабочимъ населеніемъ, затѣмъ двумя механическими заводами и винтовой фабрикой. Активъ о-ва 2.632,300 руб. 89 к., пассивъ же 3.639,482 р. 86 к., такимъ образомъ, дефицитъ составляетъ 1.007,181 р. 67 к. Причиной упадка предпріятія является отягощеніе займами, а также необходи-

мость, въ силу конкуренціи производства, крупныхъ затратъ на улучшеніе машинъ. Очень крупная сумма о-во задолжало банкамъ, между прочимъ, Государств. банку до 77,000 р., а изъ частныхъ лицъ—князю Е. К. Кангаузену 867,000 р. и конторѣ гр. В. А. Гендрикова и В. В. Гудовича 1.270,500 руб. Въ составѣ администраціи вошли: графъ В. А. Гендриковъ, баронъ П. А. Беръ, горный инженеръ С. И. Литгауеръ, присяжные повѣренные: М. В. Глазбергъ, Л. С. Каганъ и И. М. Эйзенъ, инженеръ Луи Мари и горный инженеръ С. Я. Виткинъ.

Прекращеніе платежей.

(По телеграфу отъ нашихъ корреспондентовъ).

Иркутскъ. А. И. Жинжеровъ, о прекращеніи платежей котораго мы сообщали своевременно, предлагаетъ кредиторамъ рассчитаться полностью векселями съ бланкомъ г-жи Кузнецовой, приобрѣвшей его дѣло; векселя должны быть оплачены въ теченіе 18-ти мѣсяцевъ, начиная съ 1-го апрѣля будущ. года. Съ заграничными кредиторами онъ кончилъ такъ же.

Курскъ. Ф. Дрейеръ предлагаетъ кредиторамъ 30%; въ настоящее время болѣе предложить не можетъ. Долги свои ликвидируетъ чрезъ Х. С. Цейтлина въ Курскѣ.

Кіевъ. Сумма пассива бакалейной торговли М. З. Карпа въ Кіевѣ опредѣляется въ 75,000 рублей. Магазины его опечатаны. Арестъ на товары въ магазинѣ наложилъ представитель т-ва

чайной торговли В. Высочнаго. Кредиторами возбуждено въ судѣ ходатайство о признаніи Карпа злостнымъ банкротомъ. ||

Кіевъ. Вевиль Струцковскій (заводъ маселъ въ Кіевѣ), прекратилъ платежи. Сумма пассива опредѣляется въ 35—40,000 рублей. Предложеніи кредиторамъ своимъ не дѣлалъ.

Кіевъ. Въ кіевскомъ окружномъ судѣ разсматривалось дѣло о несостоятельности извѣстнаго въ югѣ Россіи фабриканта гильзы А. И. Дуванъ, нѣсколько мѣсяцевъ тому назадъ обанкротившагося и скрывавшагося тогда изъ Кіева. Определеніемъ суда Дуванъ признанъ несостоятельнымъ по торговлѣ и его постановлено заключить подъ стражу.

Платежныя затрудненія.

Отъ нашихъ специальныхъ корреспондентовъ.

Наши специальные корреспонденты отмѣчаютъ своихъ въ сообщеніяхъ острогу переживаемаго торговаго кризиса отразившагося заминкою въ платежахъ слѣдующихъ фирмъ:

Ив. Як. Кунджуловъ, торгующій кожевными товарами въ Александрополѣ.

М. М. Гохбергъ, торгующій мануфактурой въ Екатеринбургѣ.

А. О. Эльцинъ, торгующій въ Екатеринбургѣ мануфактурными товарами.

Юр. Абр. Изъевъ, торгующій кожевными товарами въ Херсонѣ.

Леонъ Ицковичъ, торгующій въ Херсонѣ бакалейными товарами.

Ф. П. Хорошевичъ, владѣлецъ конторы въ Чинѣ.

Гр. и А. И. Арсумановъ, торгующіе мануфактурой и галантереей въ Мервѣ.

Ш. и И. Розенманъ, торгующіе мануфактурой въ Овручѣ.

М. И. и А. А. Алескеровы, торгующіе въ Баку мануфактурой.

П. З. Брауде, торгующій въ Новгородѣ-Сѣверскѣ мануфактурными товарами.

М. и Х. А. Дорфманъ, торгующіе въ Херсонѣ мануфактурными товарами.

Абр. Бурштейнъ, торгующій скобяными товарами въ Цѣхановѣ.

Ив. Ив. Чеботаревъ, торгующій разными товарами въ Армавирѣ.

И. Горштейнъ, торгующій мануфактурой въ Кіевѣ.

Бр. Московскіе, торгующіе въ Митавѣ мануфактурой.

І. Э. Солодухо, торгующій въ Полтавѣ мануфактурой.

Вас. Гр. Чарушиновъ, торгующій мануфактурой въ Вяткѣ.

А. Б. Бабушкинъ, торгующій въ Нѣжинѣ мануфактурой.

М. Вайнбергъ, торгующій въ Могилевѣ-Подольскомъ мануфактурой.

Л. М. Бурасъ, торгующій въ Карачевѣ мануфактурой.

Верхне-волжское о-во желѣзнодорожныхъ машинъ въ Твери.

Искъ въ 521,542 рубля.

(Отъ нашего петербургскаго корреспондента).

С.-Петербургъ. Въ с.-петербургскомъ окружномъ судѣ разсматривалось дѣло по иску товарищества спб. вагоностроительнаго завода къ бывшему предсѣдателю правленія и директору-распорядителю товарищества Эвальду Бастиану въ суммѣ 521,542 р.

Искъ заключаетъ въ себѣ двѣ статьи: первая основана на томъ, что отъѣчикъ, въ качествѣ директора-распорядителя, вышелъ изъ предѣловъ, данныхъ ему договоромъ съ правленіемъ полномочій, заключивъ договоръ аренды съ обществомъ котельныхъ заводовъ, который оказался убыточнымъ для товарищества на сумму 212,333 р. 59 к., а другая статья иска заключается также въ требованіи съ отъѣчика убытковъ на сумму 309,203 р. 43 к. за неправильное, по объясненію истца, составленіе Бастианомъ, въ теченіе нѣсколькихъ лѣтъ, отчетовъ по товариществу, благодаря чему акціонерамъ былъ выданъ неподлежащій дивидендъ,

а равно внесена въ казну лишняя сумма налога и 2% сбора и въ то же время членамъ правленія выдано было преувѣдченное вознагражденіе. По дѣлу этому повѣренные отъѣчика Бастиана, пріис. повѣрен. В. И. Леонтьевъ и М. П. Шафиръ, не останавливаясь на возраженіяхъ, которыя отъѣчная сторона имѣетъ противъ даннаго иска по существу, ходатайствовали о прекращеніи настоящаго дѣла производствомъ, такъ какъ заявленный товариществомъ вагоностроительнаго завода искъ, по роду своему, не подлежитъ окружному суду, въ виду ст. 3 и 5 устава торг., ст. 40 и 42 уст. суд. и ст. 28 уст. гр. суд., а равно разъясненія гражд. касс. деп. 1909 г., № 36.

Судъ заявленный отводъ о подеушеніи настоящаго дѣла спб. комм. суду призналъ уважительнымъ и дѣло производствомъ прекратилъ.

Мануфактурный рынокъ.

Одесса. Державианскій мѣсяцъ безсолнечная, холодная, дождливая погода сильно затормозила розничную торговлю весенними и лѣтними товарами.

Въ провинціи торговали очень тихо и пріѣзда купцовъ въ Одессу совершенно не было.

Все это отразилось на торговлѣ фабрикантовъ и всѣхъ оптовиковъ, и возлагавшіяся на мартъ надежды совершенно не оправдались.

При благоприятныхъ условіяхъ, т.-е. при теплой погодѣ, хорошихъ дорогахъ и удовлетворительныхъ всходахъ хлѣбовъ, слѣдуетъ ожидать во второй половинѣ апрѣля и въ маѣ хорошей торговли, такъ какъ среднихъ и мелкихъ покупателей въ Одессѣ еще совсемъ не было, а въ лѣтнихъ товарахъ они все нуждаются.

Въ связи съ плохой торговлей розничниковъ въ поступленіи денегъ замѣчалась затрудненія.

Нерѣдка просьбы объ отсрочкахъ и сильная задержка платежей по открытымъ счетамъ.

Металлургія.

Интересъ къ металлургическимъ предпріятіямъ все возрастаетъ и въ послѣдніе дни наибольшимъ вниманіемъ дѣловыхъ сферъ пользовался никополь-маріупольскій заводъ, которому, какъ намъ сообщаютъ, рѣшено сдать крупный заказъ морского министерства на стальную броню для новыхъ судовъ черноморскаго флота.

Извѣстно, что заводъ „Никополь“, послѣ окончанія казеннаго подряда по прокаткѣ желѣзныхъ трубъ для Баку-батумскаго нефтепровода, — нуждался въ работѣ, и крупный заказъ брони обезпечитъ его выгодной работой на долготу.

Послѣднимъ обстоятельствомъ и объясняется усиленный спросъ на акціи никополь-маріупольскаго завода.

Металлы на Уралѣ.

Въ теченіе минувшаго 1910 г. на всѣхъ уральскихъ заводахъ металлы выплавлено 656,769 п. (противъ 530,772 п. въ 1909 г.). Цѣна на уральскую штыковую мѣду въ Петербургѣ въ минувшемъ февралѣ (1911 г.) стояла 14 р. 10 к., 14 р. 70 к., ниже противъ начала 1910 г. на 60—50 к. за пудъ.

За то же время добыто благородныхъ металловъ: осмистаго прирѣдъ 4 фун., золота—550 п. (въ 1909 г.—464 п.), серебра—417 п. (въ 1909 г.—452,5 п.) и платины—334,5 п. (увеличеніе противъ 1909 г. на 22 пуда).

Цѣна на платиновую руду въ теченіе года на екатеринбургской биржѣ поднималась съ 5 р. 70 к. до 8 р. 60 к. за золотникъ. Та же цѣна отмѣчена и за минувшій февраль.

Цѣна на чистую платину на нью-йоркской биржѣ за минувшій февраль 38,5—39 долл. за унцію.

Платины въ 1910 г. вывезено изъ Россіи за границу 518 пуд., а въ 1909 г.—413 п. и въ 1908 г. 334 пуда.

Ввозъ яицъ въ Германію.

Гамбургъ. Увеличеніе ввоза яицъ, наблюдавшееся въ прошломъ году, продолжается и теперь. Въ 1910 году въ Германію было всего ввезено 1.508,706 dz. яицъ домашней птицы и дичи, между тѣмъ какъ въ 1909 году всего только 1.370,098 dz. Въ 1908 году ввезено было 1.392,928 dz., въ 1907 г. 1.494,552 dz. Ввозъ 1910 года, значитъ, превышалъ таковой за три предшествовавшихъ года. Цѣнность ввозимыхъ яицъ за 1910 г. 171,99 милліоновъ марокъ, въ предыдущемъ году 156,36 м. марокъ, въ 1908 г. 139,39 м. мар., въ 1907 г. 149, м. марокъ. Въ текущемъ году два первыхъ мѣсяца дали уже 188,952 dz. противъ 172,657 dz. за соответствующіе мѣсяцы прошлаго года; ввозъ, слѣдовательно, увеличился почти на 10%. Цѣнность ввозимыхъ въ этомъ году яицъ 21,9 милліона марокъ (19,36 м. мар. въ прошл. году). За январь и февраль текущаго и прошлаго года ввезено было изъ важнѣйшихъ странъ:

	1910 г.	1909 г.
Россія . . .	72,167 dz.	61,102 dz.
Австро-Венгрія . . .	80,966 „	102,096 „
Румыніи . . .	6,321 „	6,160 „
Нидерланды . . .	5,716 „	5,711 „
Болгарія . . .	3,127 „	4,145 „
Италія . . .	1,420 „	5,233 „

АКЦИОНЕРНО-ПАЕВЫЕ ДѢЛА.

Товарищество мануфактуръ Л. Л. Богоровъ съ с-ми въ Москвѣ. Призвъ. За 1910 г. отъ продажи товаровъ и другихъ операций выручено 385,155 р. Расходъ. За 1910 г. 322,248 р. При-

Списокъ торговыхъ фирмъ.

Перепечатка воспрещается.

Новыя предпріятія.

Луганскъ. Открылась новая гостиница подъ названіемъ „Пальмира“ въ домѣ Радомскаго, на Петербургской и Канавной ул.

Пенза. На-дняхъ открылся ресторанъ „Россія“ о-ва офицантовъ.

Гомель. М. Х. Мунвезъ, имѣющій аптекарскій магазинъ, открылъ аптеку, по Замковой ул. До сихъ поръ въ этомъ районѣ не было аптеки.

Гомель. Писчебумажный магазинъ П. Х. Когановича открылъ большой складъ открытокъ писемъ.

Изюмъ, Харьковъ. г. Дмитрій Константиновичъ Шадунъ открылъ большой пивоваренный заводъ и заводъ искусств. минеральныхъ водъ. Оборудование обошлось около 100,000 руб. Заводъ открытъ во всей харьковск. губ. около 75 складовъ оптовой продажи пива.

Екатеринославъ. Б. А. Мушкинъ открылъ по Первозвановской ул., въ домѣ Алексѣенко, книжный и писчебумажный магазинъ подъ фирмой „Образованіе“.

Екатеринославъ. Хаймовичъ и Воскобойниковъ открыли по Казачьей ул., въ домѣ Каплана, фабрику дѣтскихъ велосипедовъ и желѣзныхъ ходовъ для колясокъ подъ фирмой „Хавостъ“.

Саратовъ. Акц. издат. книготорг. о-во „Лекторъ“ открываетъ здѣсь контору и складъ книгъ разныхъ изданій для всей Волги и заволжскаго района, на условіяхъ продажи въ разсрочку платежа. Завѣдующимъ назначенъ М. Е. Шикъ.

былъ къ распредѣленію 62,907 р. Балансъ къ 1-му января 1911 г. *Активъ* (руб.): товаровъ въ Москвѣ и Уфѣ 1.254,563, касса и текущіе счета 130,374, долги за разными лицами по счетамъ 804,972, долги за разными лицами по векселямъ 476,583, движимое имущество и строенія на сносъ 56,299, недвижимое имущество 40,000. *Пассивъ* (руб.): кредиторы 1,693,310, основной капиталъ 1,000,000, запасный капиталъ 5,976. Общимъ собраніемъ владѣльцевъ паевъ т-ва, состоявшимся 4 апрѣля 1911 г., постановлено: отчетъ т-ва и дѣйствія правленія за 1910 г. утвердить, прибыли распредѣлить: 1) отчислить на погашеніе имущества 6,700 р., 2) въ запасный капиталъ 5%—2,810 р., 3) государст. налога 3,395 р., выдать дивидендъ по расчету на рубль 5%, а на пай 50 руб., на 1,000 паевъ 50,000 руб., нераспределенной прибыли 61 копейку оставить на 1911 годъ. Выдачу дивиденда назначить 1 мая 1911 г. Правленіе: Л. Л. Богоровъ, Е. Л. Богоровъ, Ев. Л. Богоровъ.

Т-во садовникова м-ры Ивана Демина закончило 1910 г. чистой прибылью въ суммѣ 267,458 руб., а съ причисленіемъ остатка отъ прошлаго года 1,498 р. прибыли составляетъ 268,946 р., каковая распределена такъ: на уплату дополнит. сбора 23,226 р., въ запасный капиталъ 5%, 13,372 р., въ дивидендъ пайщ. 200,000 р., въ награду правленію 30,000 р., а остальную сумму 2,346 р. отнести къ прибыли будущ. г. Выдачи дивиденда съ 6 апрѣля с/г. Высто выбывающихъ по очереди: директора правленія С. И. Демина и кандидата В. И. Демина избраны вновь на тѣ же должности С. И. Демина на 3 года и кандидатъ В. И. Демина на 2 года. Членами ревизионной комиссіи на 1911 г. избраны: баронъ Ф. Л. Кноль, М. Т. Демина и Ф. И. Прове.

ПЕТЕРБУРГЪ.

(По телефону отъ нашихъ петербургскихъ корреспондентовъ).

6 апрѣля 1911 года.

Водные пути.

М-вомъ путей сообщенія предпріятія изслѣдованія для составленія проекта соединенія воднымъ путемъ волжскаго бассейна съ р. Обью. Предполагается достигнуть этого путемъ шлюзованія р. Чусовой, Исети и Тобола. На очередь при этомъ поставлено изслѣдованіе-вопросъ экономическаго порядка. Такое изученіе должно идти параллельно съ техническими изслѣдованіями.

—Совмѣстно съ министромъ внутреннихъ дѣлъ и морскимъ, министерствомъ путей сообщенія внесено въ Г. Думу представленіе объ отпускѣ на 1911 годъ 150,000 руб. на осуществленіе мѣропріятій, безотлагательно необходимыхъ для обезпеченія надежнаго коммерческаго сообщенія Западной Сибири съ Европой черезъ Ледовитый океанъ.

Полтава. П. М. Будьянскій открылъ собственный складъ машинъ и земледѣльческихъ орудій. Ранѣе завѣдывалъ фабричнымъ складомъ завода Мельгове.

Ново-Николаевскъ. Аршиновичъ открылъ типографію. По счету, въ Ново-Николаевскѣ эта типографія будетъ четвертая.

Ново-Николаевскъ. Открытъ Зинченкокомъ оптовый складъ виноградныхъ винъ.

Измѣненія.

Кобеляки. Ш. Дунаевскій, получившій кожаное и обувное дѣло у прекратившаго платежи Д. Гофмана, передаетъ теперь это дѣло женѣ Д. Гофмана—Фейѣ Гофманъ. Торгуется бойко.

Кобеляки. Владѣлецъ книжнаго и писчебумажнаго магазина С. Люблинскій купилъ большой табачный магазинъ на ходу и распродаетъ этотъ товаръ у себя въ магазинѣ со скидкой до 20%. Люблинскій предіагаетъ открыть въ своемъ магазинѣ постоянный табачный отдѣлъ.

Геническъ. Тавр. г. Умеръ Іосифъ Абрамовичъ Бѣлицкій, имѣвшій въ Геническѣ мануфактурный магазинъ, который перейдетъ его сыновьямъ.

Геническъ. Тавр. г. Умеръ Абрамъ Григорьевичъ Галагановскій, имѣвшій паровую мельницу, которая перешла во владѣніе его 2 сыновей и родственника Штермана.

Омскъ. Новая аптека Розенплентера, на Почтовой площади, перешла къ провизору Н. И. Шульцу и наименована „Новая аптека“.

Московскія вѣсти.

Ярославско-костромской банкъ.

Вчера 6 апрѣля, послѣ болѣе чѣмъ десятилѣтняго перерыва (1900 года), правленіе ярославско-костромскаго банка приступило къ увеличенію складочнаго капитала пятимъ выпускомъ 2,000 акцій на 500,000 руб. нарицательныхъ по 452 руб. за каждую акцію въ 250 руб., съ отнесеніемъ: 250 руб.—въ складочный капиталъ, 74 руб.—въ запасный, 121 руб.—въ особый резервный, 5 руб.—въ пенсіонный служебныхъ и 2 руб.—на расходы по выпуску. Право нынѣшнихъ акціонеровъ на преимущественное полученіе новыхъ акцій продлится до 31 мая с. г.

Сахарный рынокъ.

На мѣстномъ сахарномъ рынкѣ предвидится новое повышеніе цѣнъ сахарнаго песка, но съ рафинадомъ, несмотря на всѣ попытки синдиката улучшить положеніе дѣлъ, слабо. Крупные покупатели проявляютъ довольно дружную сдержанность. Большіе толки вызываетъ, между прочимъ, продажа торговымъ домомъ „И. Г. Харитоненко съ с-мъ“ въ Сумахъ (циглеровскіе и другіе заводы) 500,000 пуд. сахарнаго песка на переработку товариществу московскаго сахара-рафинада завода („Вогаръ и К^о“).

Увеличеніе капитала.

Акціонерное общество московской путевничной фабрики „Венно Ронталеръ“ рѣшило увеличить свой основной капиталъ съ 400,000 руб. до 800,000 р. выпускомъ дополнительныхъ акцій.

Московский коммерческій судъ.

Обращеніе администраціи т. д. К. Блеесъ и К^о въ конкурсъ.

29 марта с. г. въ коммерческій судъ поступило прошеніе администраторовъ, учрежденной по д. т. д. К. Блеесъ и К^о адм-ціи, въ которомъ они указывали на то, что фабрика, принадлежащая администраціи, бездѣйствуетъ вследствие недостатка оборотныхъ средствъ, готовый товаръ почти весь уже распроданъ и надеждъ на возстановленіе дѣль нѣтъ, и просили ввиду этого коми. судъ о закрытіи администраціи и объ обращеніи ея въ конкурсъ. Въ засѣданіи 6 апрѣля коммерч. судъ постановилъ: администрацію по дѣламъ т. д. К. Блеесъ и К^о закрыть, признать и объявить несостоятельнымъ должникомъ означенный торговый домъ, въ лицѣ умершаго Карла Блеесъ, а присяжнымъ поенителемъ къ дѣламъ его назначить купца Воня.

ВРАЧИ и ЛЕЧЕБНИЦЫ:

ЖЕНСКАЯ ЛЕЧЕБНИЦА д-ра К. М. МАЗУРИНА.
Завед. медицинск. частью д-р В. Я. ГУСЕВЪ. Приемъ отъ 6 до 8 в. (кромя праздн. дней).
По акушерству, женскимъ и женскимъ по внутреннимъ болезнямъ.
Физико-терапевтическое лечение. П. Постоянная кроватка. Телефонъ 121-54.
Пріемъ роженій во всякое время.
Хирургическое отделение: у Бородинскихъ воротъ, д. № 5. Трамвай № 5, 3 и 10.

ТВЕРСКАЯ ЛЕЧЕБНИЦА
доктора М. ПРИСМАНА.
Тверская ул., (уг. Газетного пер.), д. Матвеева.
Телефонъ 89-11.

ДОМНИКОВСКАЯ ЛЕЧЕБНИЦА Москва, Уг. Садовой и Домниковской, домъ 2, телеф. 225-00.

СПЕЦИАЛЬНОСТЬ. ЛЕЧЕНИЕ СИФИЛИСА ПРЕПАРАТОМЪ 606. СПЕЦИАЛЬНОСТЬ.
Пріемъ ежедневно съ 9-11 и съ 5-8 ч. в. Пріѣзжихъ во всякое время.

Б. Чернышевскій пер., д. 20, рядомъ съ д. генер.-губернатора. Тел. 202-97.

ВЕНЕРИЧ. ЛЕЧЕБНИЦА д-ра МИХАЙЛОВА "606"
оборудована по современ. требованіямъ науки спеціал. для леченія сифилиса, "606"
МОЧЕПОЛОВ. БОЛ. триппера, суженія канала, задержаніе, передержаніе, мочи, бол. пупка, и желчи, онихоманія, половой слабости, сифилиса.
Пріемъ отъ 9 до 12 ч. д. и отъ 4 до 7 ч. в. ПРІѢЗЖІЕ ВО ВСЯКОЕ ВРЕМЯ ДНИ. 2891.

1-ая д'АРСОНВАЛЕВСКАЯ ЛЕЧЕБНИЦА д-ра Ф. РАТОМСКОГО.
Лечение электричествомъ: геморроя, простатита, подагры, артериосклероза, ожиренія и друг. болезней обѣихъ, а также женскихъ и нервныхъ болезней.
Пріемъ ежедневно отъ 2-6 ч., кромѣ праздничныхъ. Воздвиженка, д. Фастъ. Телеф. 165-37.

Гостиница "Парижъ".
61 Маршарова М. А. изъ Клина.
71 Макашинъ В. А. — Орла.
40 Черновъ А. М. — СПб.
49 Тулиновъ — мѣстный.

Гостиница "Франція".
25 Грюневальдъ изъ Мелитополя.
24 Бучель — Рязани.

Альпійская "Роза".
31 Коберъ В. И. изъ Читы.
25 Штраудель Э. А. — Ростова н/Д.
26 Маргайтисъ А. Л. — Владивостокъ.

Гостиница "Берлинь".

36 Раппе Э. изъ Германіи.
52 Гоуль Дж. — Англіи.
51а Гофманъ Ф. — Швейцаріи.

Гостиница "Билло".

34 Мюллеръ Р. изъ Германіи.
38 Бауменштейнъ Ф.
11 Кепплъ Э. — Одессы.

Гостиница "Континенталь".

57 Соколовъ изъ Ржева.
37 Мариничъ — СПб.
12 Буяльскій — Саратовъ.
16 Фосъ — Коломны.
55 Веденскій — Хабаровскъ.

ЕСЛИ ВАМЪ НАДО ЧТО-ЛИБО
ПЕЧАТАТЬ,
ЗВОНИТЕ

18-35

ТИПОГРАФІЯ, ЛИТОГРАФІЯ
РУССКАГО ТОВАРИЩЕСТВА
Чистые пруды, Мыльниковъ пер., соб. домъ.

ТОРГОВЛИ ОПТОМЪ:

КРАСКИ соб. фабрики тертыя, масляныя **Бр. КОЛЕСНИКОВЫ**
№ 90. Домъ Бр. Колесниковы. Телеф. 18-66. Арбатъ, 64 близъ Смоленск. рынка.

ТОРГОВЫЙ ДОМЪ
Бр. А. и С. ИВАНОВЫ
Паровая фабрика, бывшая Т/Д "И. Д. ИВАНОВЪ съ С-ми".

РЕКОМЕНДУЕТЪ лучший шоколадъ, какао, кофе, КОНФЕТЫ.
Адресъ для писемъ: Москва, Петинская, Курбатовскій пер.
ОПТОВАЯ ТОРГОВЛЯ: Москва, Лубинскій переул., д. 10, Политехническаго Музея, № 125.
Оптовые прейсъ-курранты высылаются немедленно по первому требованію.
Представители Т/Д. И. М. ЧЕКАЛИНЪ и А. А. ПАНОВЪ. 302

Южно-Русское Товарищество ПЕНЫВОННОЙ И КАНАТНОЙ ПРОМЫШЛЕННОСТИ
2875 МОСКОВСКОЕ ОТДѢЛЕНІЕ: Шпагатъ (вѣзана), джутовый холстъ и мышки канаты пеньвовые и стальные.
Шуйское подв., № 33. Телеф. 150-98.

СТУПЕНИ И БЕТОННЫЯ РАБОТЫ.
В. ШНЕЙДЕРЪ. Сокольники. Телеф. 59-47. № 323.

БЛУЗЫ Г. П. БОЧАРОВЪ.
Арбатъ, домъ кн. Оболенскаго. Телефонъ 125-15.

ЩЕТКИ и СЧЕТЫ и другіе КУСТАРНЫЕ ТОВАРЫ В. М. КОРОЛЬКОВЪ.
Ильинка, Покровское подворье, рядомъ съ Биржею. Тел. 31-35.

ФАБРИКА А. ГЛЕНКЪ КОРОБИ, БОНБОБЕРКИ, укр. для ЕЛИ. Выставка образцовъ. Лубяжск. пр., Географическ. пер. 2.

КОРОВОЕ, СЛИВОЧНОЕ СОЛЕНОЕ МАСЛО Безъ фальсификаціи. Цѣны вѣдъ конкуренціи. Смоленскій рын., противъ Обороны. Представитель: Е. В. БОРИСЕНКО. Телефонъ 274-59.

СОТРУДНИКЪ ШКОЛЪ КОНТОРА К. А. ЗАЛѢССКАЯ. Москва, Воздвиженка, домъ Арманда. ФАБРИКА глобусовъ, учебныя пособія, канцелярскія принадлежности. Принимаются заказы на изготовление. ЦЕНТРАЛЬНЫЙ-КОМИССИОННЫЙ Складъ. Продажа ОПТОВАЯ и РОЗНИЧНАЯ. № 2857.

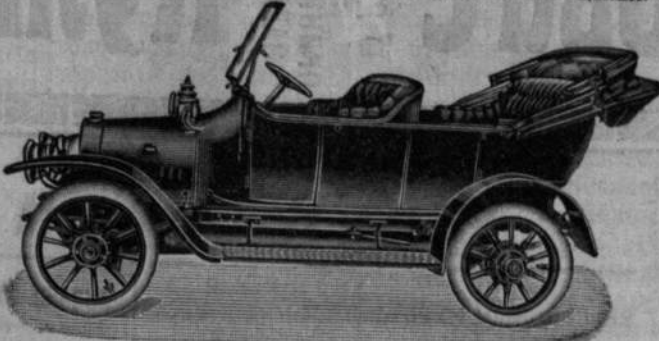
ИГРУШКИ Оптомъ и въ розницу Складъ Ф. М. ОРЛОВА. Никольская, д. Бостанджидово.

Изданіе Русскаго Т-ва печати. и издат. дѣла.

ЗНАМЕНИТЫЕ АВТОМОБИЛИ и ВУАТЮРЕТКИ

ПЕЖО

для ГОРОДА, СПОРТА, ТУРИЗМА и ПРОМЫШЛЕННЫХЪ ЦѢЛЕЙ.



ФАБРИЧНЫЙ Складъ и МАГАЗИНЪ въ МОСКВѢ:
Кузнецкій мостъ, д. 1-го Россійскаго Страхового О-ва. Телеф. 32-72.
ПОЧИНКА и РЕМОНТЪ спеціальными французскими мастерами.
Генеральный представитель для Россіи **К. Ф. ТУРЖАНСКИЙ.**

ЗАВОДЪ КРАСОКЪ, ЛАКОВЪ, ОЛИФЪ, КРОВЕЛЬНАГО ТОЛЯ и МОСКОТЯВЫХЪ ТОВАРОВЪ.
ТОРГОВЛЯ и Складъ. Таганск. д. № 417. Телеф. № 96-01.

РЕЗИНОВЫЯ ИЗДѢЛІЯ "ДОРОЖНИКЪ"
И. А. ВИНТЕРГАЛТЕРЪ и К^о
Кузнецкій мостъ 20. Тел. 188-70.

Страховое Общество "ПОМОЩЬ".
Варсоновскій пер., д. Рябушинскаго. Телеф. 54-64.

Принимаетъ отъ кражи со взломомъ квартирное имущество и кассы.

ХОЛОДИЛЬНЫЯ и ЛЕДОДѢЛАТЕЛЬНЫЯ МАШИНЫ и УСТРОЙСТВА.
Оскаръ Эде и К^о. Москва, Мал. Никольскій пер. д. Морозова. Телефоны 8-41 и 11-64. № 3384.

Сербское подворье.
9 Курносое изъ Богородска.
Еремѣевское подворье.
4 Зорина А. изъ Зарайска.
61 Журавлевъ Ф. Ф. — Нижняго.
Курское подворье.
23 Абрамовъ П. С. изъ Клина.
22 Савинъ Е. И. — Муромъ.
22 Бабинъ С. В. — Горбатовъ.
Большая Сибирская гостиница.
6 Приклонскій И. И. изъ Вязникова.
6 Полякова А. М.
45 Бибановъ Н. А. — Киржачъ.
47 Калужскій Ю. Ф. — Данкова.
46 Добрыняновъ С. А. — СПб.
82 Иосифовъ Н. А.
82 Домашневъ Е. П.
91 Чайкинъ А. К. — Акмолинска.
92 Розенбаумъ О. Л. — Петропавловска.
146 Горайскій К. К. — СПб.
Мебл. комн. В. П. Чижова.
11 Егоровъ А. А. изъ Карачева.
13 Лавровъ С. Ф. — Муромъ.
Коммерческія номера.
57 Амиръ-Ханъ Оглы.
Махсутъ Оглы.
Нуръ-Магъ Оглы.
27 Савинскій изъ Ельня.
Алимовъ —
Гостиница "Европа".
Тихоновъ И. А. изъ Лебедяни.
Ростовскій Я. М. — Самара.
Орловъ П. П. — Рязани.
Веракса Я. М. — Бранска.
Центральныя мебл. комнаты.
3 Адрианкина Д. Н. изъ СПб.
Гостиница "Империаль".
47 Трей И. Д. изъ Юрьева.
Гостиница "Русь".
Чурилина Р. А. изъ Лебедяни.
Флоренція.
40 Янышевъ изъ Рязани.
5 Богдановъ — Воронежъ.
3 Самохваловъ — СПб.
32 Харьковъ — Курска.

НОВЫЙ ШОКОЛАДЪ ОРЪХОВЫЙ
ТОРГОВАГО ДОМА
НАСЛѢДЪ = ЯНИ ЯНУЛЫ
НИЦЫ ПАНАЮТЬ съ С-ми

Кремлевское подворье
8 Быковъ И. И. изъ Муромъ.

Варварское подворье.
3 Лазарева Е. С. изъ Шуи.
— Лазаревъ К. М.

Шереметевское подворье.
32 Колесниковъ В. И. изъ Екатеринъ слава.

66 Павловъ В. В. — Симбирскъ.
71 Дулова Б. А. — СПб.

Кализское подворье
63 Ремизовъ И. Н. изъ Малоярославъ-ца.

48 Мельниковъ А. Н. — Егорьевска.
27 Усть С. Е. — Харьковъ.

Купеческое подворье.
5 Петковскій Ф. Ф. изъ Латы.

Кіевское подворье.
3 Думновъ О. И. изъ с. Зарѣчья.
14 Балабинъ В. А. — Тулы.

3 Думновъ С. И. — с. Зарѣчья.
16 Муравьевъ И. А. — с. Павлова.
12 Вильямъ Г. Г. — Бердянска.

Торг. подворье бр. Мошкиныхъ.
42 Хохловъ В. В. изъ Богородска.
22 Курковъ П. В. —

Английскія ФОТО-ГРАФИЧЕСКІЯ ПЛАСТИНКИ "ИМПЕРІАЛЬ"
НАХОДЯЩІЕСЯ ВО ВСѢХЪ ОБОИХЪ РОДАХЪ ТОВАРОВЪ
УПРАВЛЕНІЕ ПО ИСПЫТАНІЮ ФОТОГРАФИЧЕСКИХЪ ПЛАСТИНОКЪ
Т/Д Бр. БЕРЪ и К^о
Москва, 24/III.

Азовское подворье
11 Ивановъ П. И. изъ с. Талдома.
34 Кострулинъ А. Ф. —

Гостиница "Россія".
21 Постниковъ изъ Тулы.
28 Штормовскій — Владиміра.
15 Писарскій — Варшава.

Охотничье подворье.
5 Смирновъ — СПб.

Гостиница "Кремль".
Костинъ Л. В. — Пенза.
Москвинъ И. А. — Тулы.

Ново-Московскіе номера.
2 Грибовъ А. Е. изъ Покрова.
15 Прусовскій Е. И. — Корчевъ.
16 Архатовъ В. А. — Ленинъ.
17 Маниловъ — Нерехта.

"Гостин. Карпенко Николаева".
54 Истоминъ И. А. изъ СПб.
53 Истоминъ С. И. — СПб.

47 Сидоренко М. В. — Зарайска.
57 Савинскій А. В. — Одесса.
63 Трубецскій П. К. — Курска.
62 Цытковъ А. О. — Симбирскъ.

КРАЖА СИСТЕМАТИЧЕСКАЯ НЕВЫСЛИМА
при употребленіи патентованнаго замка съ печатью владѣльца. Главное преимущество замка: невозможность открыть его безъ вѣдома владѣльца ни истощеніемъ, ни подбрасываніемъ ключей. Цѣна 3 р. 50 к. за замокъ. Инородцами вым. налогъ плат. Опты. выкупъ сдѣлка. Замокъ никелированный, изъясн. и прочный. Гл. скл. Москва, Марослевъ, Спасоглинскій пер., домъ № 4. А. И. ГОЛЬДБЕРГЪ. Телеф. 173-95.

О ТОРГОВЫЙ ДОМЪ
Е. Циммерманъ и К^о.
МОСКВА, С.-Петербургское шоссе лѣвая сторона, № 19.
УПРАВЛ. БѢГОВЫЕ ЭКИПАЖИ, СЪ ДЛА.
Телефонъ 83-77.

ЯВОЛЬ
Представитель въ Складъ для МОСКВЫ
А. РЕРИХЪ
Верхне Торгов. Рядъ.
"АВТОГИМНАСТИКА"
увѣличиваетъ нервы и востанавливаетъ истощеніе.
Получить для испытанія можно посылкой 10 коп. за ЯВОЛЬ.
Продана въ аптекахъ и авторизованныхъ магазинахъ.

Н. БУМАНЪ
ФИЛИАЛЬСКАЯ ФАБРИКА
ХУДОЖЕСТВЕННОЙ МЕБЕЛИ. Петровка 10, тел. 239-21.

Чижовское подворье.
98 Семеновъ А. И. изъ Смоленска.
138 Мазуръ В. В. — Богородска, д. 10.
91 Котельникова Ю. А. — Моршанска.

91 Ионовъ И. В. — Моршанска.
6 Житникова Г. И. — Переславля.
137 Давыдовъ Ф. С. — Тулы.

Ново-Троицкое подворье.
66 Клезовскій И. С. изъ Чернигова.

Мещеринское подворье.
85 Мухомовъ И. А. изъ Вязьмы-ска.

Сѣверная гостиница.
7 Пеліани Э. изъ Риги.
9 Семеновъ С. И. — Твери.
14 Родионовъ Г. И. — Саратовъ.
14 Вьюновъ Н. А.
17 Рычковъ П. А. — Казани.

Ильинское подворье.
1 Вьюновъ С. И. — мѣстный.

Редакторъ М. П. Мысавской

О. ШВАБЕ.

ФИЗИКЪ-МЕХАНИКЪ и ОПТИКЪ
Дворъ Его Императорскаго Величества. —
Москва, Кузнецкій Мостъ.

ПОЛНОЕ ОБОРУДОВАНИЕ
ФИЗИЧЕСКИХЪ КАБИНЕТОВЪ
и ЛАБОРАТОРІЙ
ВСѢХЪ УЧЕБНЫХЪ ЗАВЕДЕНІЙ.
Громадный выборъ ВОЛШЕБНЫХЪ
ФОНАРЕЙ и КАРТИНЪ къ нимъ.
Предметы для изученія естественной исторіи. Телескопы, оптические трубы и т. п.

ЛЪНЯНАЯ ЦВѢТНАЯ ТКАНЬ,
шириною 4 1/2 и 6 1/2, 1, 1 1/2, 2 и 3 арш., для отдѣлки стѣнъ, драпировки мебели, шторъ, чехловъ и вышивокъ. Также для платяныхъ и верхнихъ вещей. Полотно для бѣлья, простынь, полотенечъ, чехловъ, посылочъ и матрацевъ. Брезентовое полотно пѣшное, брезентовое пальто, накидки, вѣтра, сапоги, фартуки, рукавицы, мѣшки, тазы. Пожарныя рукава. Джутовая и льняная ткань для упаковокъ хлопковъ, шерсти, хмеля. Полотно художническое и декоративное до 6 1/2 арш. ширины, также для террасъ, марширъ и палатокъ. Льняная пряжа, нитка, вязка, коломенка, тикъ, скатерти, дорожки. Можно получить спеціальныя амбары льняныхъ нѣтъ: Ильинка, по Черкасскому пер., пятый амбаръ.

Василія Васильевича Журавлева, № 31.
Москва, Ильинка, Черкасскій пер., д. Воскресенскаго монастыря. Тел. 42-84.
Р. С. Прошу обращать вниманіе на номеръ амбара. № 3043.

ТОВАРИЩЕСТВО ВЫСШЕЙ ПАРФЮМЕРІИ
А. РАДЛЕ и К^о Москва.
Поставщики высочайшаго Двора
Сущ. съ 1843 г. Осн. капиталъ 2,000,250 руб.
ВЫШЛИ въ ПРОДАЖУ
послѣднія новости:
духи "ИСКУШЕНІЕ", "ПАСТОРАЛЬ",
стойкіе модные духи. № 2760.

ПРОИЗВОДСТВО и Складъ ОРУЖІЯ и ТУЛЬСКИХЪ СТАЛЬНЫХЪ НАДѢЛІЙ
А. И. КУЗНЕЦОВЪ
Тула — Песельская, 32. Прейсъ-курранты по требованію безплатно.

РУЖЬЯ для перепродажи
Васил. Иван. ПЕТРОВА
изъ Ижевск. завода. Образцы и пріемъ заказовъ: Москва, Срѣтенка, Печатни-ковъ пер. д. 16. Телеф. 276-98.

Прейсъ-курранты по требованію.

МИХ. ИВ. МИШИНЪ
Мясницкая, д. Ставкова.
ЛАМПЫ, хрусталь, подносы,
лампады, эмальированная
посуда, САМОВАРЫ, БРОНЗА
и ВЕЩИ для ПОДАРОКОВЪ.

ФАБРИЧНЫЙ Складъ
Ф. САНЪ-ГАЛЛИ
Москва, Кузнецкій мостъ, соб. домъ.
НЕСТОРАЕМЫЕ и БЕЗОПАСНЫЕ
ОТЪ ВОРОВЪ
ДЕНЕЖНЫЕ
ШКАФЫ
ЯЩИКИ и ДВЕРЯ
для НАДѢЛѢХЪ.

М. В. КУКУЕВА С-я
МОСКВА, Никольская, 5.
ОПТОМЪ и въ РОЗНИЦУ
МУЗЫКАЛЬНЫЕ ИНСТРУМЕНТЫ,
ГРАММОФОНЫ,
ПАТЕФОНЫ,
ПЛАСТИНКИ.
Фирма существуетъ съ 1870 года.

ТИПОГРАФІЯ РУССКАГО ТОВАРИЩЕСТВА. Чистые пруды, Мыльниковъ пер., соб. д. Телефонъ 18-35.