

EDITIONS DE CHAQUE JOUR
1^{re} Edition (Boite 1) Bordeaux, Paris, etc.

BORDEAUX, 8, rue de Cheverus. Téléphone De 8 h. à 5 heures, n° 82
De 5 h. à 5 heures, n° 83
PARIS, 8, boulevard des Capucines. Téléphone 103-37, 16 inter.

TARIF DES INSERTIONS (UNITÉ FRANÇAISE)
Annonces de journaux (par jour) 1^{re} page 100, 2^e page 75, 3^e page 50.

PRIX DES ABONNEMENTS
France et départements limitrophes (en avance) 1 an 12 francs, 6 mois 7 francs.

LE 144^e DANS LA TRANCHEE

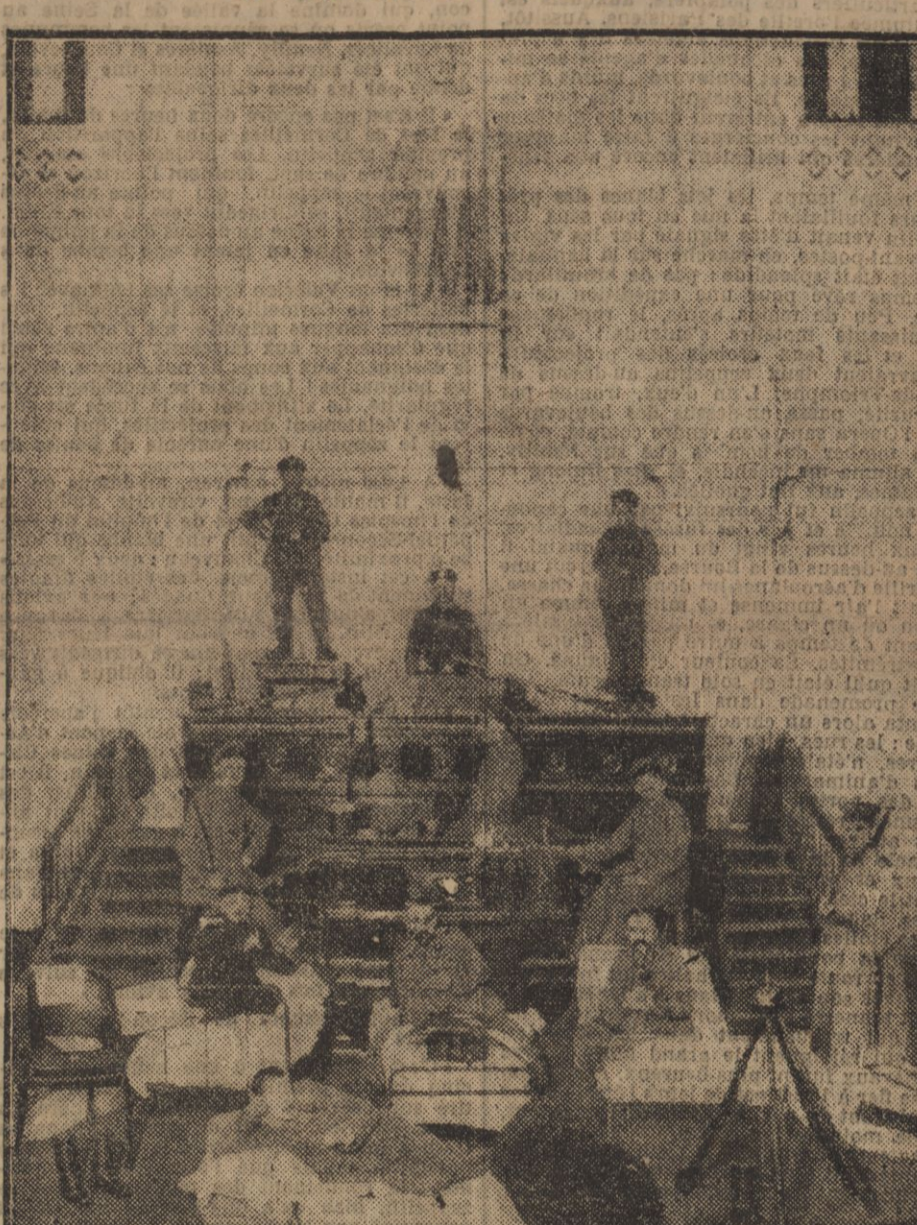


UN BORDELAIS JOVIAL VIENT DE REVÊTIR UNE CONFORTABLE CAPOTE DE BOUHE

POUR DE L'ARGENT Migrations d'Oiseaux

Le cas des sous-marins allemands condamnés par ordre supérieur à des agissements criminels est tout à fait intéressant au point de vue de la mentalité militaire du peuple allemand. Il a été la fois compréhensible...

ILS NE RESPECTENT RIEN!



SOLDATS BOCHES GANTONNES DANS LA CHAMBRE DES DEPUTES DE BRUXELLES

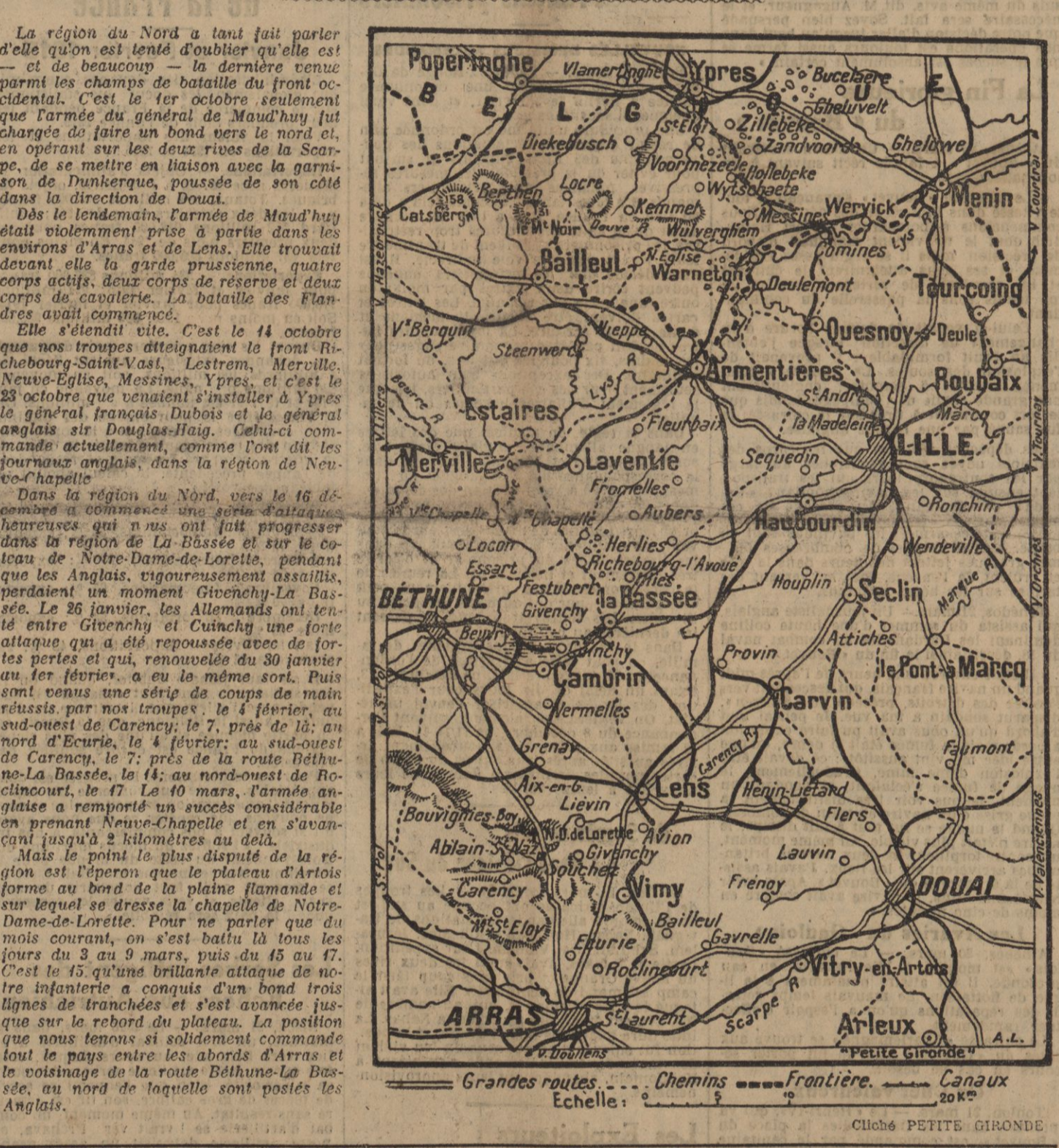
POUR LE DEVELOPEMENT DE NOTRE COMMERCE

LA FAILLITE ECONOMIQUE DE L'ALLEMAGNE

III. — Comment revenir à un régime loyal de concurrence commerciale internationale

Lois d'improbité hautement promulguées, primes directes et indirectes d'exportation, falsification officielle de ses propres budgets pour dégraver le commerce germanique, tels étaient les procédés employés par l'Allemagne pour développer son négoce.

D'ARRAS A YPRES



LES VAINQUEURS DE NEUVE-CHAPELLE



SOLDATS BRITANNIQUES RENTRANT DES TRANCHEES APRES LA VICTOIRE

Lettres Parisiennes

Paris, 19 mars. Grand serait la commémoration du peuple allemand s'il était admis à comparer ce que ses dirigeants lui disent au sujet de l'état des esprits et des choses en France avec la simple réalité.

A mon Sac

On sent son anéantissement, vous savez. On le sent importun, gênant, embarrassant. On le laisserait là pour un rien, et pourtant, à la base, c'est lui qui vous offre une chance.

FEUILLETON DE LA PETITE GIRONDE DU 22 MARS 1915

Z. 212, ESPION

GRAND ROMAN D'ACTUALITE Par Paul d'IVOI

DEUXIEME PARTIE
Autour du Musée de l'Armeria
Reveil

son, il s'est promené au hasard; que, parvenu auprès d'une église, laquelle, il ne saurait le préciser, la migraine répandant autour de lui comme un brouillard... Enfin, près d'une église, il avait éprouvé un choc violent à la tête. Et puis il a dû perdre connaissance, car il ne se souvient de rien autre.

faiblement dormi. Le médecin qui m'avait soigné durant ma longue syncope m'avait déclaré que dans l'après-midi il ne verrait aucun inconvénient à ce que je me levasse.

(A suivre.)

Les Régulés

Familles ou individus à Bordeaux ou ailleurs recherchant leurs proches... Jules Desjardins, rue Saint-Jacques...

Recherches de Soldats

Les Soldats recherchés et les Soldats qui recherchent leurs familles... On demande des nouvelles de Jean-Julien Vial...

HAUTES-PYRÉNÉES

Le Journal du 75... Nous avons fait connaître, dans un de nos précédents numéros...

Le Personnel de l'Arrière

Depuis le début de la guerre, le personnel de l'établissement avait été bien compris...

LA PETITE GIRONNE

BRULÉE VIVE... Vendredi soir, Mme Faux, âgée de soixante-deux ans...

COURS D'INFORMATIONS

L'Union des Femmes de France organisée à partir du 15 avril...

LES ALLIÉS

LES ALLIÉS. — Le paiement des allocations aux familles des militaires mobilisés...

LES ALLOCATIONS

LES ALLOCATIONS. — Le paiement des allocations dues aux familles de mobilisés...

COMMISSION PARLEMENTAIRE

COMMISSION PARLEMENTAIRE. — La commission administrative de la Chambre...

LES PROCHAINES ASSISES

LES PROCHAINES ASSISES. — La prochaine session des assises de Lot-et-Garonne...

LA LETTE GIRONNAISE

LA LETTE GIRONNAISE. — La Lette-Garonnaise, dont le siège est à Villeneuve-sur-Lot...

LES PIRENES

LES PIRENES AU FEU. — Notre compatriote M. J.-L. Courrière, de Soies...

MORDE PAR UN CHIEN

MORDE PAR UN CHIEN. — Le jeune fils du concubine de l'hôpital mixte à 62 ans...

AGRESSION

AGRESSION. — Le sieur Louis Dupuy, quarante ans...

LA TEMPERATURE

Bureau central météorologique de Paris. Situation générale du 20 Mars...

NOUVELLES COMMERCIALES

Bordeaux, 26 mars. Alcools sur place. Disponible, 125 fr. l'hectolitre...

PRODUITS RESINEUX

Essence de térébenthine. Disponible, 17 sh. 3 d. avril, 18 sh. 6 d. mai...

SAISON 1915

Ouverture le 1er Mai. Pour tous renseignements, s'adresser au directeur...

CARTES

complètes de la Pologne. pour suivre les opérations des armées russes...

ENTRE VIEILLARDS

Ainsi que nous l'avons annoncé, le parqué de Villeneuve-sur-Lot...

PRIMES AUX POULHES

Des primes aux pouliches âgées de un, deux ans et trois ans...

LES GIEUVES

Les gievres bas-pyrénéennes auront le privilège de faire...

LA DISPARITION

La disparition de la preuve principale entraînerait sans doute l'acquiescement...

LA DISPARITION

La disparition de la preuve principale entraînerait sans doute l'acquiescement...

PROSTATE URINAIRES

L'homme souffre et meurt par son appareil urinaire et particulièrement par sa prostate...

LE PRIX DES OBLIGATIONS

de la Défense nationale. Il suffit de considérer la variation du prix...

CHEMIN DE FER D'ORLÉANS

Relations rapides entre Paris-Quai d'Orsay, Toulouse, Narbonne, Carcès et Barcelone...

BOURSE DE PARIS

DU 20 MARS. Nord-Est, 474,50. De Beers ordi, 274. Orléans 4 1/2, 370.

OURS DES CHANGES

London, 25 1/2 à 25 1/2. New York, 41 1/2 à 41 1/2. Suisse, 17 1/2 à 17 1/2.

MAISON J. MAURIN

HUIT MAISONS DE VENTE A BORDEAUX. LA MAISON ASSORTIE - LE MEILLEUR MARCHÉ...

VIN EXTRA

20 litres de vin blanc 22 francs. Fraitements des vins...

UN MOBILIER

Mobilier de salon, chambre, salle à manger...

UN MOBILIER

Mobilier de salon, chambre, salle à manger...

UN MOBILIER

Mobilier de salon, chambre, salle à manger...



INFALLIBLEMENT VOUS VOUS PRESERVEZ VOUS VOUS GUERISSEZ. des Maux de Gorge, Engorgements, Rhumes, Rhumes de Cerveau...

MAIS SURTOUT DEMANDEZ, EXIGEZ. VÉRITABLES PASTILLES VALDA. Vente exclusive en Boîtes de 4 fr. 25.

OURS DES CHANGES. London, 25 1/2 à 25 1/2. New York, 41 1/2 à 41 1/2. Suisse, 17 1/2 à 17 1/2.

MAISON J. MAURIN. HUIT MAISONS DE VENTE A BORDEAUX. LA MAISON ASSORTIE - LE MEILLEUR MARCHÉ...

VIN EXTRA. 20 litres de vin blanc 22 francs. Fraitements des vins...

UN MOBILIER. Mobilier de salon, chambre, salle à manger...

UN MOBILIER. Mobilier de salon, chambre, salle à manger...

UN MOBILIER. Mobilier de salon, chambre, salle à manger...

UN MOBILIER. Mobilier de salon, chambre, salle à manger...

FEUILLETON

LA GIRONDE

LE DÉTECTIVE

JULES MARY

QUATRIÈME PARTIE

Un Drame au Régiment

Les Deux Verdets

(Suite)

Arrivés aux faits eux-mêmes, interrompit le président.

Où, voici les faits.

Et ce fut le récit des épisodes de cette fin de la nuit du meurtre.

Après, vive la classe ! Et là s'élevèrent perdus dans les chemins creux, bordés de haies de la campagne vendéenne.

Et l'atmosphère découverte des dix-huit billets de mille francs dissimulés dans la forêt.

Le rapport du capitaine Robier, demandé par le parquet de La Roche-sur-Yon, relatait l'entretien du René et de Kadoussou-le-Mouton.

La preuve principale de l'accusation disparaissait donc, celle du feu.

Et il ne restait qu'une présomption : celle que le meurtre avait été amené à la suite d'une scène violente de reproches jaloux entre le duc et la duchesse.

La scène était donc un fait, et elle était connue de tous.

La disparition de la preuve principale entraînerait sans doute l'acquiescement de Clément de Tiffanges.

Le président principal de l'accusation disparaissait donc, celle du feu.

Et il ne restait qu'une présomption : celle que le meurtre avait été amené à la suite d'une scène violente de reproches jaloux entre le duc et la duchesse.

La scène était donc un fait, et elle était connue de tous.

Le meurtre avait été amené à la suite d'une scène violente de reproches jaloux entre le duc et la duchesse.

La scène était donc un fait, et elle était connue de tous.

Le meurtre avait été amené à la suite d'une scène violente de reproches jaloux entre le duc et la duchesse.

La scène était donc un fait, et elle était connue de tous.

Le meurtre avait été amené à la suite d'une scène violente de reproches jaloux entre le duc et la duchesse.

La scène était donc un fait, et elle était connue de tous.

Le meurtre avait été amené à la suite d'une scène violente de reproches jaloux entre le duc et la duchesse.

La scène était donc un fait, et elle était connue de tous.

Le meurtre avait été amené à la suite d'une scène violente de reproches jaloux entre le duc et la duchesse.

La scène était donc un fait, et elle était connue de tous.

Le meurtre avait été amené à la suite d'une scène violente de reproches jaloux entre le duc et la duchesse.

La scène était donc un fait, et elle était connue de tous.

Le meurtre avait été amené à la suite d'une scène violente de reproches jaloux entre le duc et la duchesse.

La scène était donc un fait, et elle était connue de tous.

Le meurtre avait été amené à la suite d'une scène violente de reproches jaloux entre le duc et la duchesse.

La scène était donc un fait, et elle était connue de tous.

Le meurtre avait été amené à la suite d'une scène violente de reproches jaloux entre le duc et la duchesse.

La scène était donc un fait, et elle était connue de tous.

Le meurtre avait été amené à la suite d'une scène violente de reproches jaloux entre le duc et la duchesse.

La scène était donc un fait, et elle était connue de tous.

Le meurtre avait été amené à la suite d'une scène violente de reproches jaloux entre le duc et la duchesse.

Le meurtre avait été amené à la suite d'une scène violente de reproches jaloux entre le duc et la duchesse.

La scène était donc un fait, et elle était connue de tous.

Le meurtre avait été amené à la suite d'une scène violente de reproches jaloux entre le duc et la duchesse.

La scène était donc un fait, et elle était connue de tous.

Le meurtre avait été amené à la suite d'une scène violente de reproches jaloux entre le duc et la duchesse.

La scène était donc un fait, et elle était connue de tous.

Le meurtre avait été amené à la suite d'une scène violente de reproches jaloux entre le duc et la duchesse.

La scène était donc un fait, et elle était connue de tous.

Le meurtre avait été amené à la suite d'une scène violente de reproches jaloux entre le duc et la duchesse.

La scène était donc un fait, et elle était connue de tous.

Le meurtre avait été amené à la suite d'une scène violente de reproches jaloux entre le duc et la duchesse.

La scène était donc un fait, et elle était connue de tous.

Le meurtre avait été amené à la suite d'une scène violente de reproches jaloux entre le duc et la duchesse.

La scène était donc un fait, et elle était connue de tous.

Le meurtre avait été amené à la suite d'une scène violente de reproches jaloux entre le duc et la duchesse.

La scène était donc un fait, et elle était connue de tous.

Le meurtre avait été amené à la suite d'une scène violente de reproches jaloux entre le duc et la duchesse.

La scène était donc un fait, et elle était connue de tous.

Le meurtre avait été amené à la suite d'une scène violente de reproches jaloux entre le duc et la duchesse.

La scène était donc un fait, et elle était connue de tous.

Le meurtre avait été amené à la suite d'une scène violente de reproches jaloux entre le duc et la duchesse.

Le meurtre avait été amené à la suite d'une scène violente de reproches jaloux entre le duc et la duchesse.

La scène était donc un fait, et elle était connue de tous.

Le meurtre avait été amené à la suite d'une scène violente de reproches jaloux entre le duc et la duchesse.

La scène était donc un fait, et elle était connue de tous.

Le meurtre avait été amené à la suite d'une scène violente de reproches jaloux entre le duc et la duchesse.

La scène était donc un fait, et elle était connue de tous.

Le meurtre avait été amené à la suite d'une scène violente de reproches jaloux entre le duc et la duchesse.

La scène était donc un fait, et elle était connue de tous.

Le meurtre avait été amené à la suite d'une scène violente de reproches jaloux entre le duc et la duchesse.

La scène était donc un fait, et elle était connue de tous.

Le meurtre avait été amené à la suite d'une scène violente de reproches jaloux entre le duc et la duchesse.

La scène était donc un fait, et elle était connue de tous.

Le meurtre avait été amené à la suite d'une scène violente de reproches jaloux entre le duc et la duchesse.

La scène était donc un fait, et elle était connue de tous.

Le meurtre avait été amené à la suite d'une scène violente de reproches jaloux entre le duc et la duchesse.

La scène était donc un fait, et elle était connue de tous.

Le meurtre avait été amené à la suite d'une scène violente de reproches jaloux entre le duc et la duchesse.

La scène était donc un fait, et elle était connue de tous.

Le meurtre avait été amené à la suite d'une scène violente de reproches jaloux entre le duc et la duchesse.

La scène était donc un fait, et elle était connue de tous.

Le meurtre avait été amené à la suite d'une scène violente de reproches jaloux entre le duc et la duchesse.

Le meurtre avait été amené à la suite d'une scène violente de reproches jaloux entre le duc et la duchesse.

La scène était donc un fait, et elle était connue de tous.

Le meurtre avait été amené à la suite d'une scène violente de reproches jaloux entre le duc et la duchesse.

La scène était donc un fait, et elle était connue de tous.

Le meurtre avait été amené à la suite d'une scène violente de reproches jaloux entre le duc et la duchesse.

La scène était donc un fait, et elle était connue de tous.

Le meurtre avait été amené à la suite d'une scène violente de reproches jaloux entre le duc et la duchesse.

La scène était donc un fait, et elle était connue de tous.

Le meurtre avait été amené à la suite d'une scène violente de reproches jaloux entre le duc et la duchesse.

La scène était donc un fait, et elle était connue de tous.

Le meurtre avait été amené à la suite d'une scène violente de reproches jaloux entre le duc et la duchesse.

La scène était donc un fait, et elle était connue de tous.

Le meurtre avait été amené à la suite d'une scène violente de reproches jaloux entre le duc et la duchesse.

La scène était donc un fait, et elle était connue de tous.

Le meurtre avait été amené à la suite d'une scène violente de reproches jaloux entre le duc et la duchesse.

La scène était donc un fait, et elle était connue de tous.

Le meurtre avait été amené à la suite d'une scène violente de reproches jaloux entre le duc et la duchesse.

La scène était donc un fait, et elle était connue de tous.

Le meurtre avait été amené à la suite d'une scène violente de reproches jaloux entre le duc et la duchesse.

La scène était donc un fait, et elle était connue de tous.

Le meurtre avait été amené à la suite d'une scène violente de reproches jaloux entre le duc et la duchesse.

Le meurtre avait été amené à la suite d'une scène violente de reproches jaloux entre le duc et la duchesse.

La scène était donc un fait, et elle était connue de tous.

Le meurtre avait été amené à la suite d'une scène violente de reproches jaloux entre le duc et la duchesse.

La scène était donc un fait, et elle était connue de tous.

Le meurtre avait été amené à la suite d'une scène violente de reproches jaloux entre le duc et la duchesse.

La scène était donc un fait, et elle était connue de tous.

Le meurtre avait été amené à la suite d'une scène violente de reproches jaloux entre le duc et la duchesse.

La scène était donc un fait, et elle était connue de tous.

Le meurtre avait été amené à la suite d'une scène violente de reproches jaloux entre le duc et la duchesse.

La scène était donc un fait, et elle était connue de tous.

Le meurtre avait été amené à la suite d'une scène violente de reproches jaloux entre le duc et la duchesse.

La scène était donc un fait, et elle était connue de tous.

Le meurtre avait été amené à la suite d'une scène violente de reproches jaloux entre le duc et la duchesse.

La scène était donc un fait, et elle était connue de tous.

Le meurtre avait été amené à la suite d'une scène violente de reproches jaloux entre le duc et la duchesse.

La scène était donc un fait, et elle était connue de tous.

Le meurtre avait été amené à la suite d'une scène violente de reproches jaloux entre le duc et la duchesse.

La scène était donc un fait, et elle était connue de tous.

Le meurtre avait été amené à la suite d'une scène violente de reproches jaloux entre le duc et la duchesse.

La scène était donc un fait, et elle était connue de tous.

Le meurtre avait été amené à la suite d'une scène violente de reproches jaloux entre le duc et la duchesse.